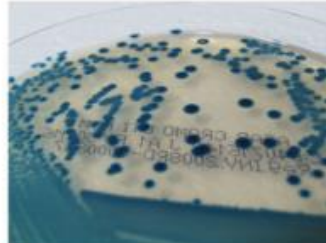


CARTA COLORES CROMO UTI



Escherichia coli. Rosa oscuro a rojizo.



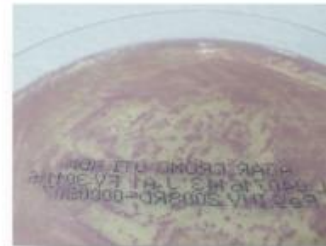
KES (*Klebsiella spp.*, *Enterobacter spp.*, *Serratia spp.*). Azul metálico.



Citrobacter sp. Azul metálico con halo rojo.



Enterococcus spp. Azul turquesa.



Staphylococcus saprophyticus.
Rosa opaco, pequeño, puede tener variantes amarillas.



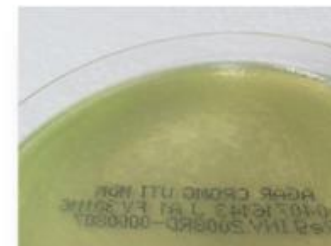
Levaduras y estafilococos diferentes a *S. saprophyticus*. Sin pigmentación (color natural).



Tribu Proteae (*Proteus spp.*, *Providencia spp.*, *Morganella morganii*). Color natural con halo marrón-café.



Streptococcus agalactiae. Azul claro.



Pseudomonas aeruginosa. Colonia traslúcida, ligera pigmentación verde y brillo metálico, olor característico, oxidasa positiva.